

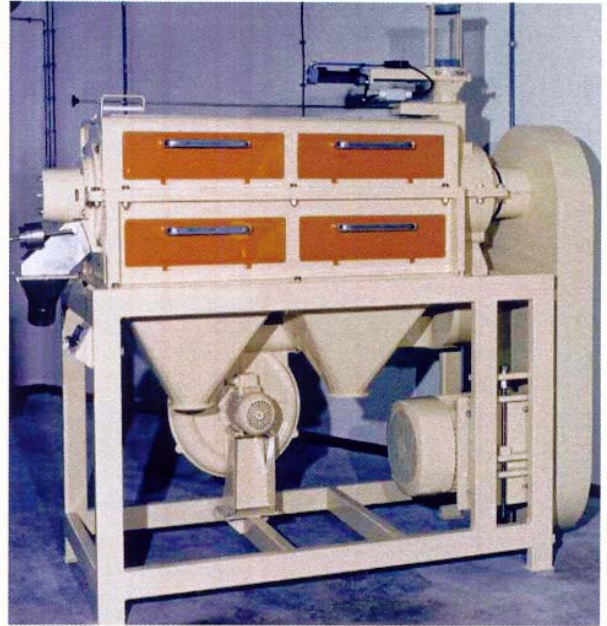
Schmirgelschleifmaschine

Einsatzbereich

- In Schälmühlen zum Schleifen von vorgeschältem Reis oder zum Schälen von Gerste, Dinkel und sonstiger Getreidearten durch Reibung der Gütkörner untereinander, an den Schmirgelscheiben und dem Siebmantel.

Application area

- In husking mills for whitening of rice or whitening barley, spelt or other types of grain by friction between the individual grains, between the emery wheels and the grains and the screen basket and the grains.



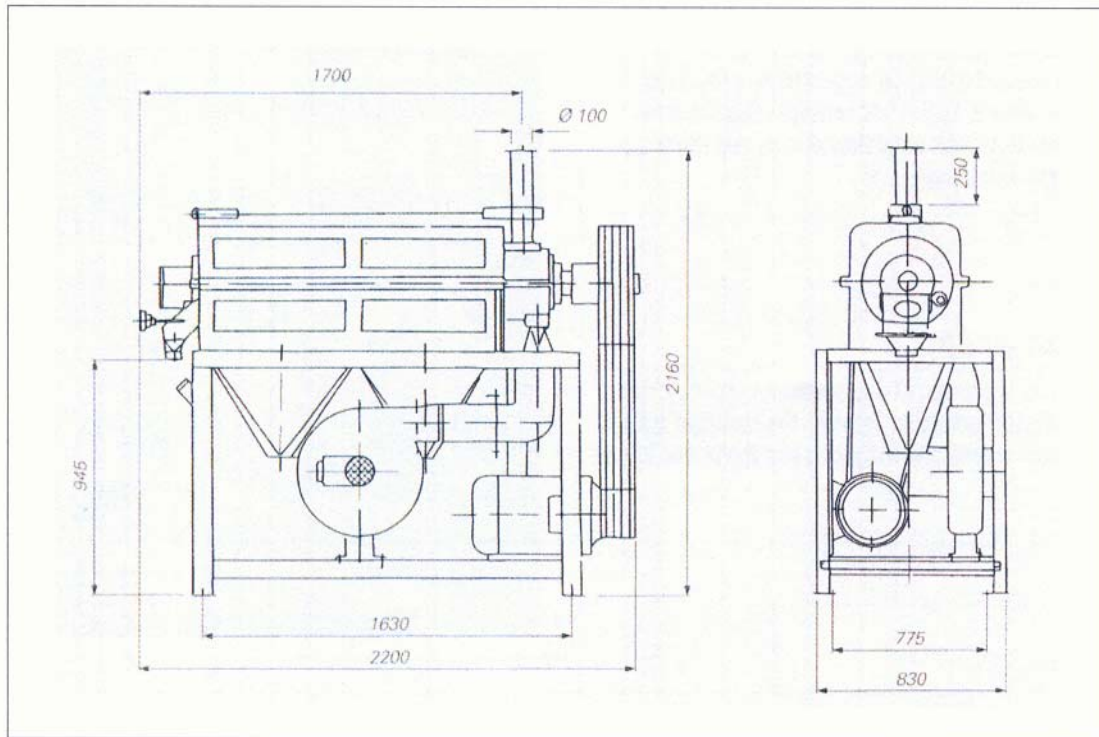
Vorteile

- Einfache, kompakte Bauweise
- Maschine, Motor und Lüfter sind komplett in einem Gestell montiert
- Robustes Graugußgehäuse
- Einfache Bedienung
- Einfache Handhabung der Einstellmöglichkeiten zur Veränderung der Schleifintensität
- Kontrolle der Schleifintensität über Amperemeter möglich
- Leicht auswechselbarer geteilter Siebblechmantel aus verschleißfestem Material
- Einfache Montage

Advantages

- Simply compact construction
- Machine, motor and blower coming complete on a rack
- Rugged cast iron casing
- Simply handling
- Whitening intensity easily adjustable
- Whitening intensity controlled by amperemeters
- Divided screening place of wear resisting material easily replaceable
- Simply installation

Technische Daten/Technical data



Typ/ Type	Leistung/ Capacity	Schleifmehl- anfall/ Whitening dust prod.	Luftbedarf/ Air reqd.	Abmessungen/ Housing dimensions			Höhe ohne Schnellschluß- schieber/ Height without gate valve	Antriebs- leistg./ Driving power	Gewicht/ Weight
				Länge/ Length	Breite/ Width	Höhe/ Height			
	(kg/h)	(% / Masch. ¹⁾)	(m ³ /min)	(mm)	(mm)	(mm)	(mm)	(kW)	(kg)
SSM 1000 A	bis/ up to 1800	bis/ up to 6	20	2200	830	2160	1907	15 1.1 ²⁾	1226
SSM 1000 B	bis/ up to 3500	bis/ up to 6	20	2200	830	2160	1907	22 1.1 ²⁾	1246
SSM 1000 C	bis/ up to 6000	bis/ up to 6	20	2200	830	2160	1907	30 1.1 ²⁾	1276

¹⁾ richtet sich nach dem geforderten Schleifgrad/ depends on the grinding degree required

²⁾ Lüfterantrieb/ blower drive